

# Les principaux secteurs d'évolutions latérales en Tarentaise et leurs indicateurs

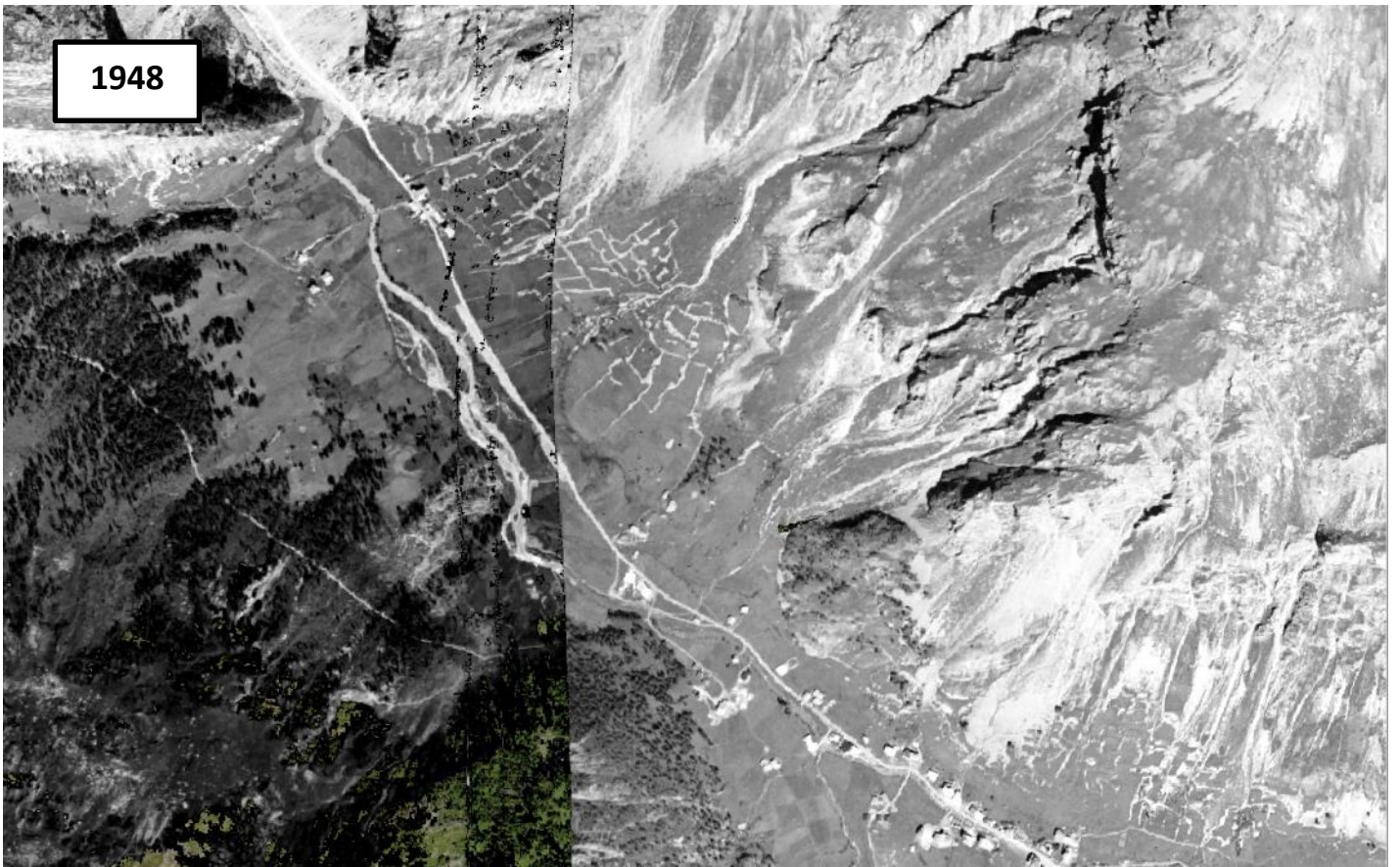
---

<b>VAL D'ISERE.....</b>	<b>2</b>
<b>BREVIERES.....</b>	<b>5</b>
<b>VICLAIRE.....</b>	<b>8</b>
<b>BOURG SAINT MAURICE.....</b>	<b>11</b>
<b>HAUTEVILLE-BONCONSEIL.....</b>	<b>14</b>
<b>BELLENTRÉ .....</b>	<b>17</b>
<b>CENTRON : .....</b>	<b>20</b>
<b>LE RAVIN D'ENFER .....</b>	<b>23</b>
<b>CHAMPAGNY LE HAUT : .....</b>	<b>26</b>
<b>PLAN DE TUEDA .....</b>	<b>29</b>
<b>AIGUEBLANCHE « LIEU-DIT CHATEAU FEUILLET » .....</b>	<b>32</b>
<b>LA LECHERE-PONT DE FEISONNET.....</b>	<b>35</b>
<b>LAC DE FEISSONS-SUR-ISERE AU PONT DE CEVINS.....</b>	<b>38</b>
<b>LA BATIE.....</b>	<b>41</b>
<b>TOURS EN SAVOIE .....</b>	<b>44</b>
<b>CONFLUENCE AVEC L'ARLY .....</b>	<b>47</b>

## Val d'Isère :

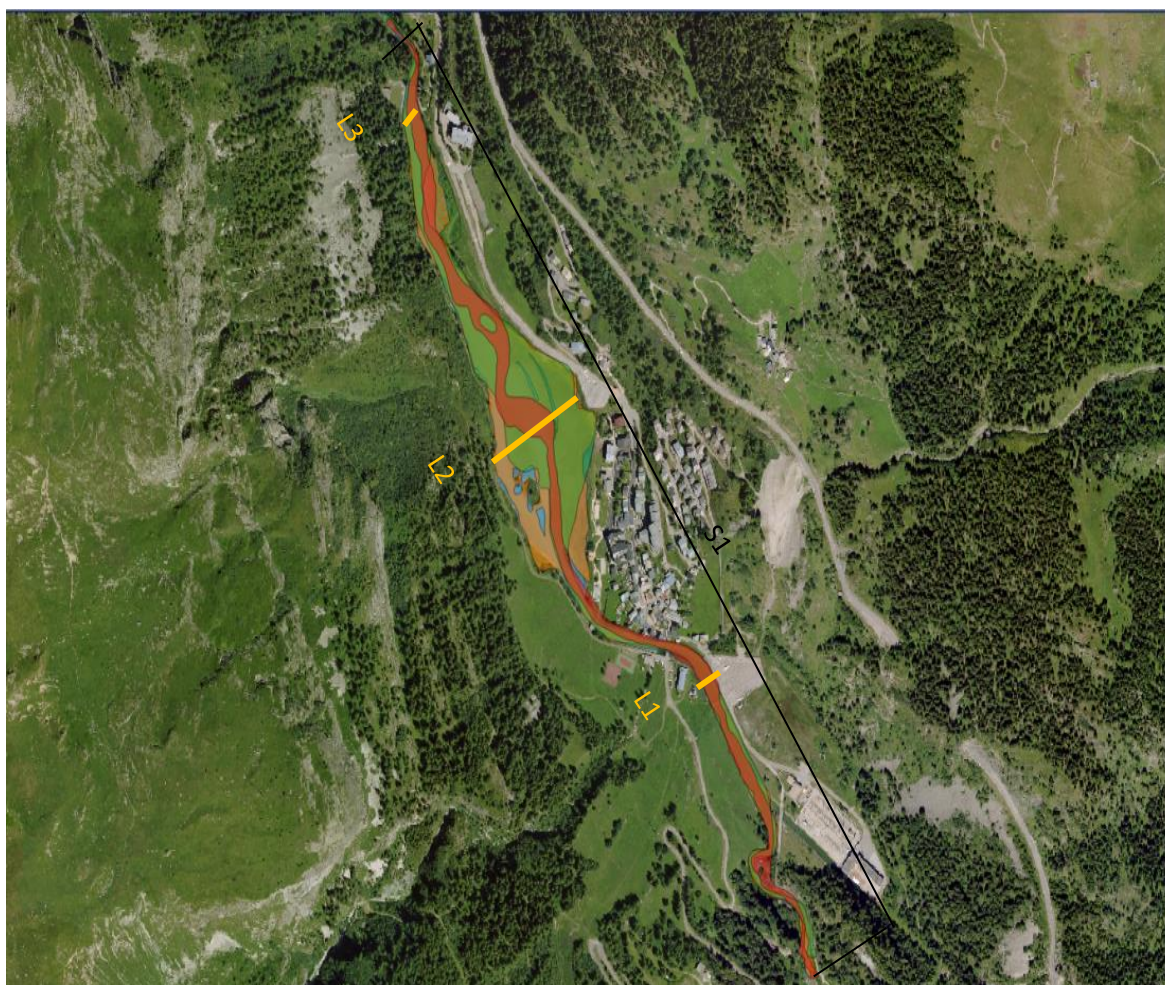


Surface active du lit (ha)					
Zone	1948	1970	1990	2013	Ecart 1948-2013
S1	1.8	0.8	0.8	0.9	- 0.9
S2	3.7	3.4	1.7	1.3	- 2.4
S3	0.8	0.6	0.5	0.5	-0.3
<b>S total</b>	<b>6.3</b>	<b>4.8</b>	<b>3</b>	<b>2.7</b>	<b>-3.6 / (-57%)</b>
Largeur du lit vif (en m)					
Zone	1948	1970	1990	2013	Ecart 1948-2013
L1	41	16	14	12	-31
L2	70	75	58	36	- 34
L3	33	18	13	12	-11
Surface végétalisée (m <sup>2</sup> )					
S1	1900	1100	0	0	
S2	14 000	200	0	0	
S3	0	0	0	0	
Chenaux multiples et bras secondaires					
nombre	4 à 8	0	0	0	

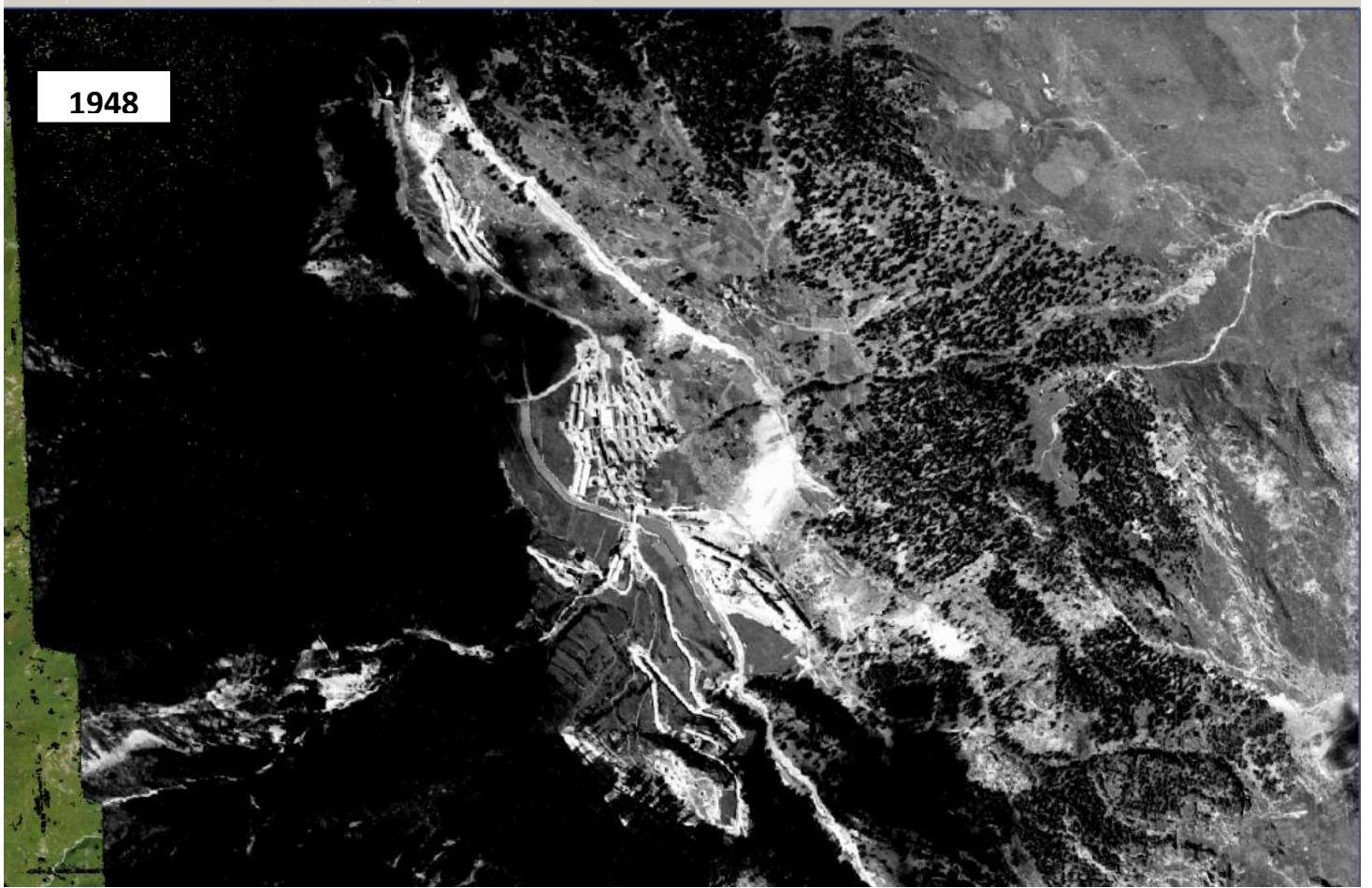




## Brévières



Surface active du lit (ha)					
Zone	1948	1970	1990	2013	Ecart 1948-2013
S1	4.1	7.5	9.3	9.2	+ 5.1
Surface végétalisée (m <sup>2</sup> )					
S1	150	200	0	0	
Largeur du lit vif (en m)					
Zone	1948	1970	1990	2013	Ecart 1948-2013
L1	17	26	26	26	+ 9
L2	33	176	211	197	+164
L3	15	22	12	19	+4
Chenaux multiples et bras secondaires					
Total	-	-	-	-	



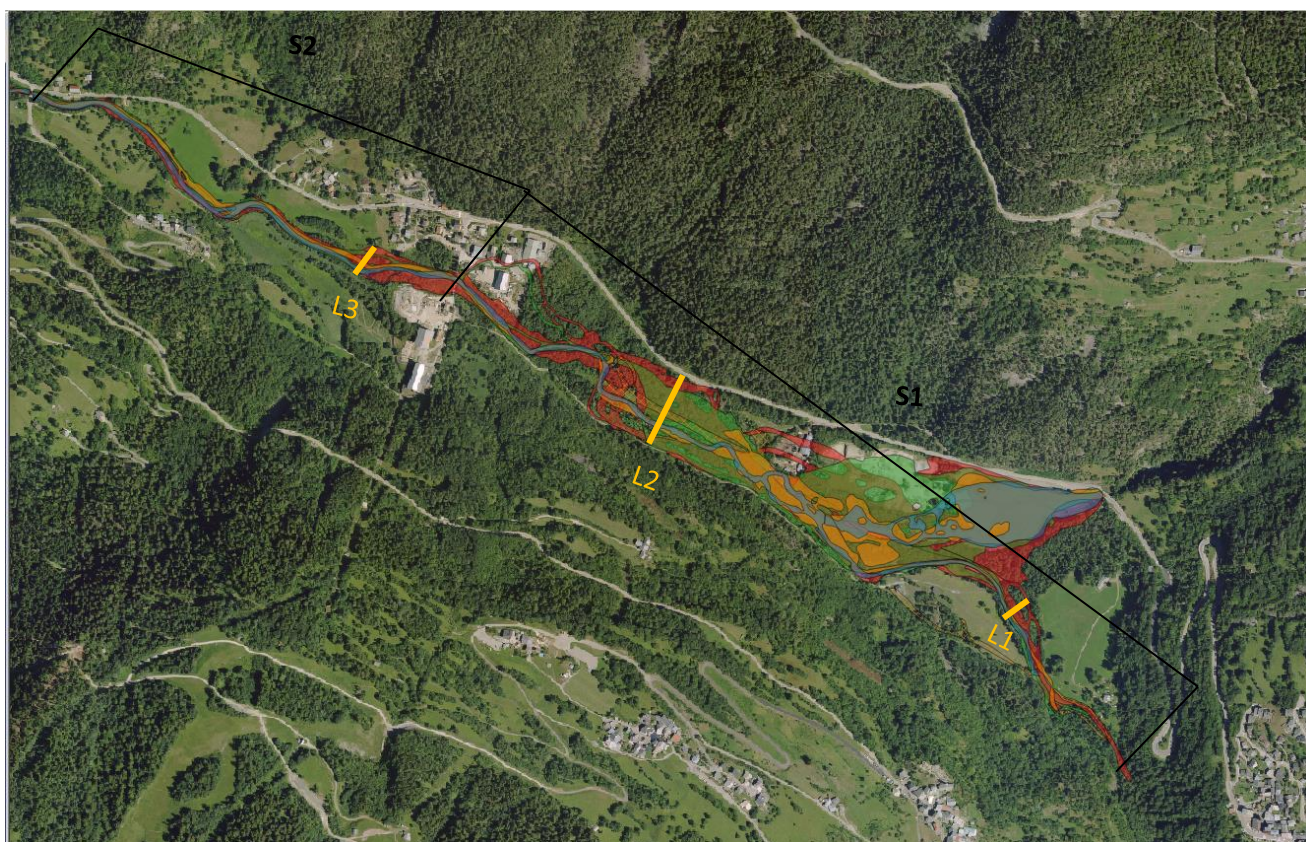
1990



2013



## Viclaire :



Surface active du lit (ha)					
Zone	1948	1970	1990	2013	Ecart 1948-2013
S1	14.2	10	4.5	2.3	- 11.9
S2	2.7	1.7	1.2	1.4	- 2.4
<b>S total</b>	<b>16.9</b>	<b>11.7</b>	<b>5.7</b>	<b>3.7</b>	<b>-13.2 / (-78%)</b>
Surface végétalisée (m <sup>2</sup> )					
S1	42 000	22 200	1000	3000	
S2	0	1200	200	1300	
Largeur du lit vif (en m)					
Zone	1948	1970	1990	2013	Ecart 1948-2013
L1	57	10	7	7	- 50
L2	103	126	36	10	-93
L3	68	47	10	10	-58
Chenaux multiples et bras secondaires (difficultés d'interprétation)					
<b>Total</b>	<b>6 à 8</b>	<b>4 à 6</b>	<b>4 à 6</b>	<b>2 à 4</b>	

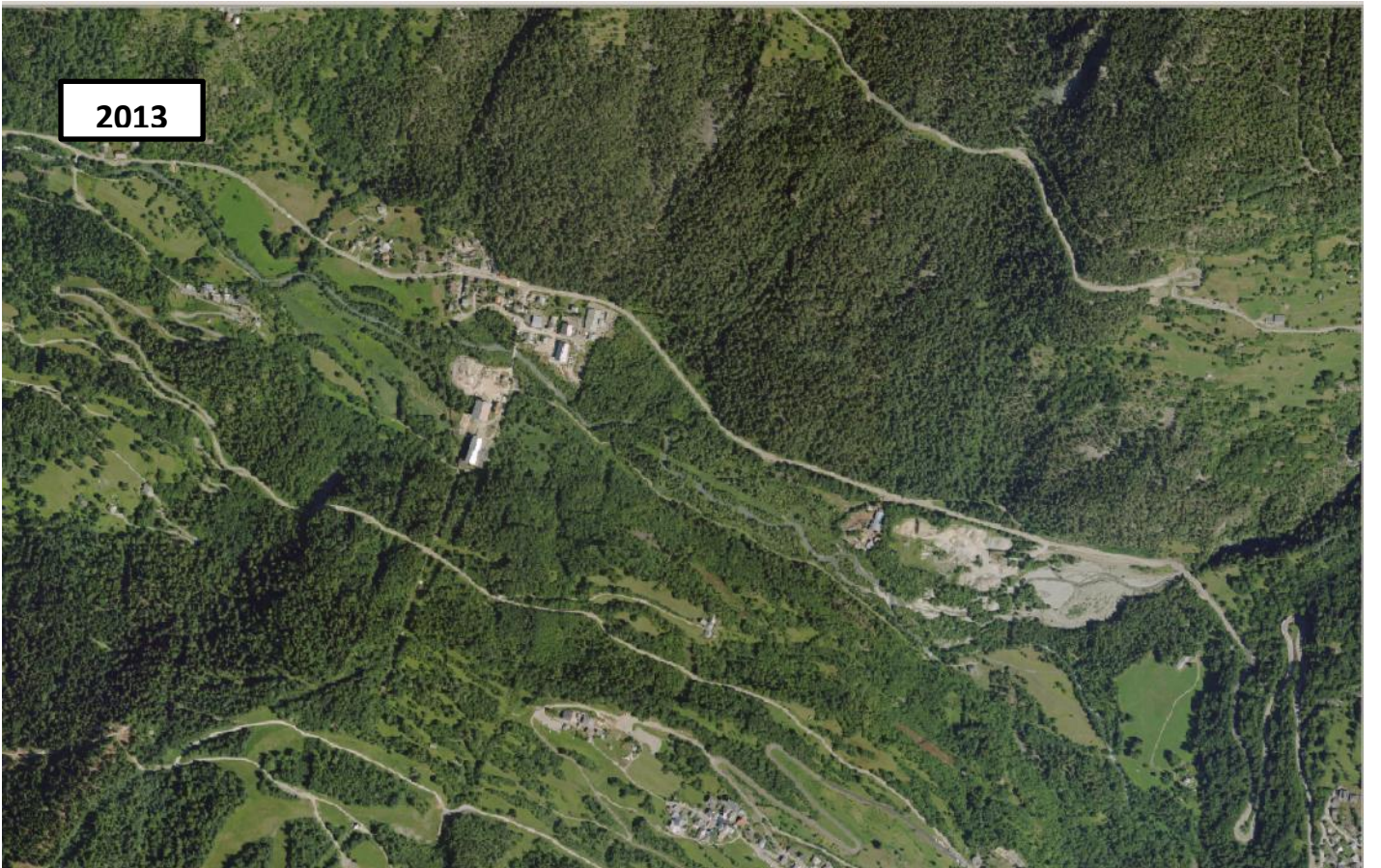


1948

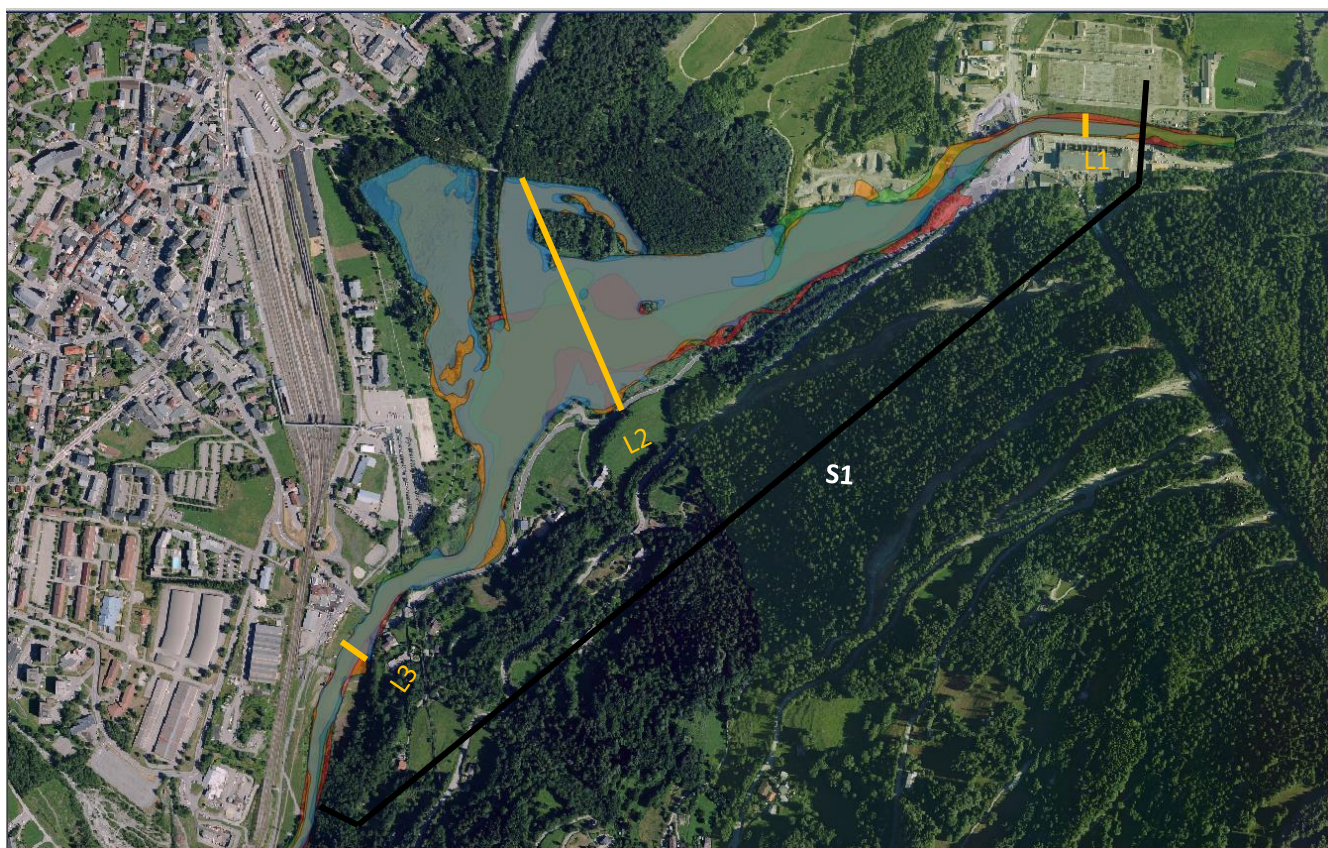


1970





## Bourg Saint Maurice



Surface active du lit (ha)					
Zone	1948	1970	1990	2013	Ecart 1948-2013
S1	11.8	12.6	22.7	24.7	+ 12.9
Surface végétalisée (m <sup>2</sup> )					
S1	4350	800	1000	2500	
Largeur du lit vif (en m)					
Zone	1948	1970	1990	2013	Ecart 1948-2013
L1	27.2	20.4	28.1	22.8	- 4.4
L2	180.4	145	414	433	+252.8
L3	37.3	23.9	36.5	47.8	+ 10.5





## Hauteville-Bonconseil

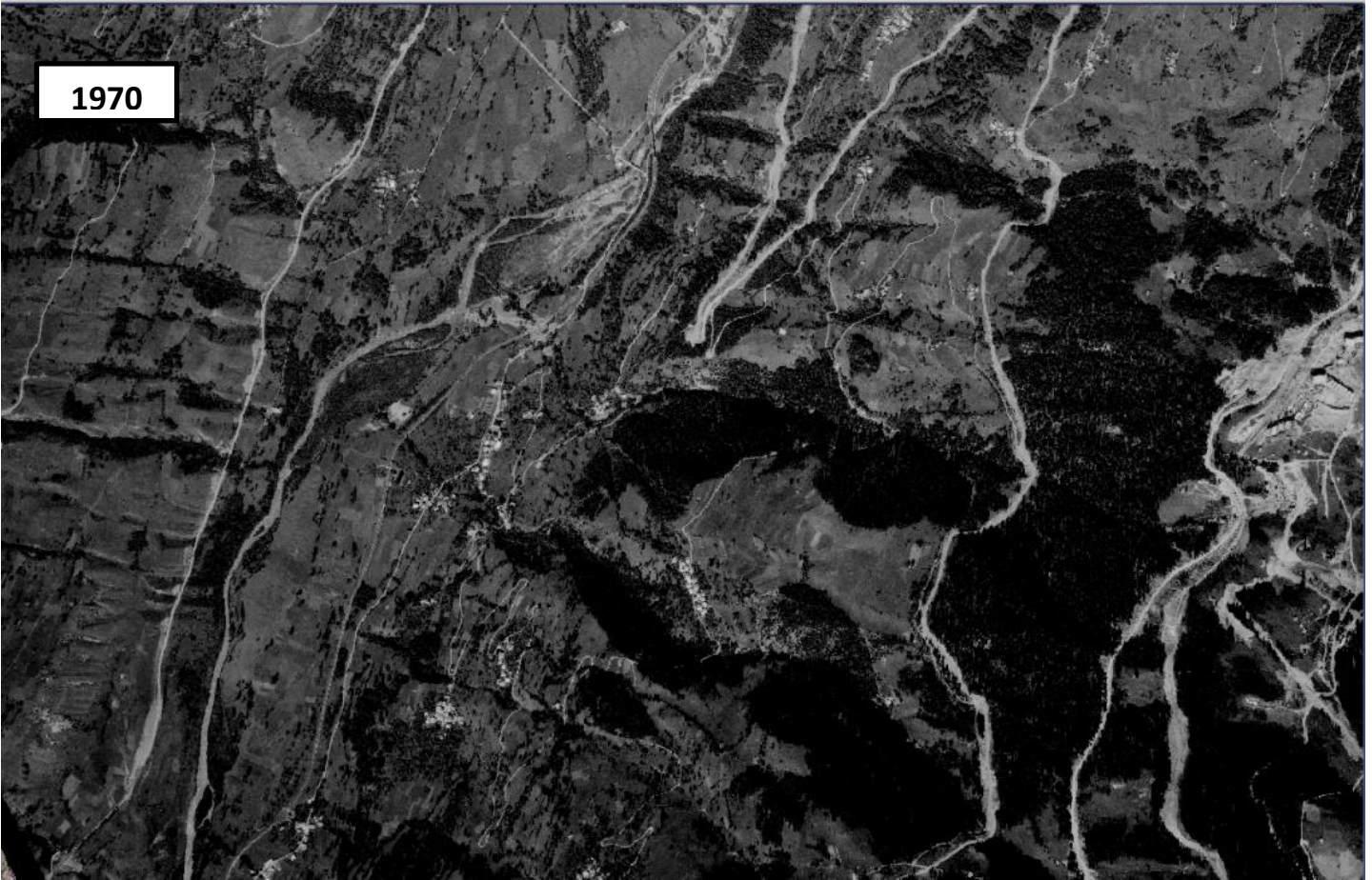


Surface active du lit (ha)					
Zone	1948	1970	1990	2013	Ecart 1948-2013
S1	16.9	8.9	6.1	6.7	-10.2
S2	2.4	1.6	1.4	2.0	-0.4
<b>S totale</b>	<b>19.4</b>	<b>10.5</b>	<b>7.5</b>	<b>8.7</b>	<b>-10.7 / (-55%)</b>
Surface végétalisée (m <sup>2</sup> )					
S1	23640	21900	4400	9629	
S2	5521	3000	0	0	

Largeur du lit vif (en m)					
Zone	1948	1970	1990	2013	Ecart 1948-2013
L1	57.7	53.3	29	28	-29.7
L2	97	21	20	25	+162.5
L3	92.4	45	30	25	+ 67.4
Chenaux multiples et bras secondaire					
<b>Total</b>	5 à 7	4 dominants	3 dont 1 avec de nombreuses ramifications	4	



1948



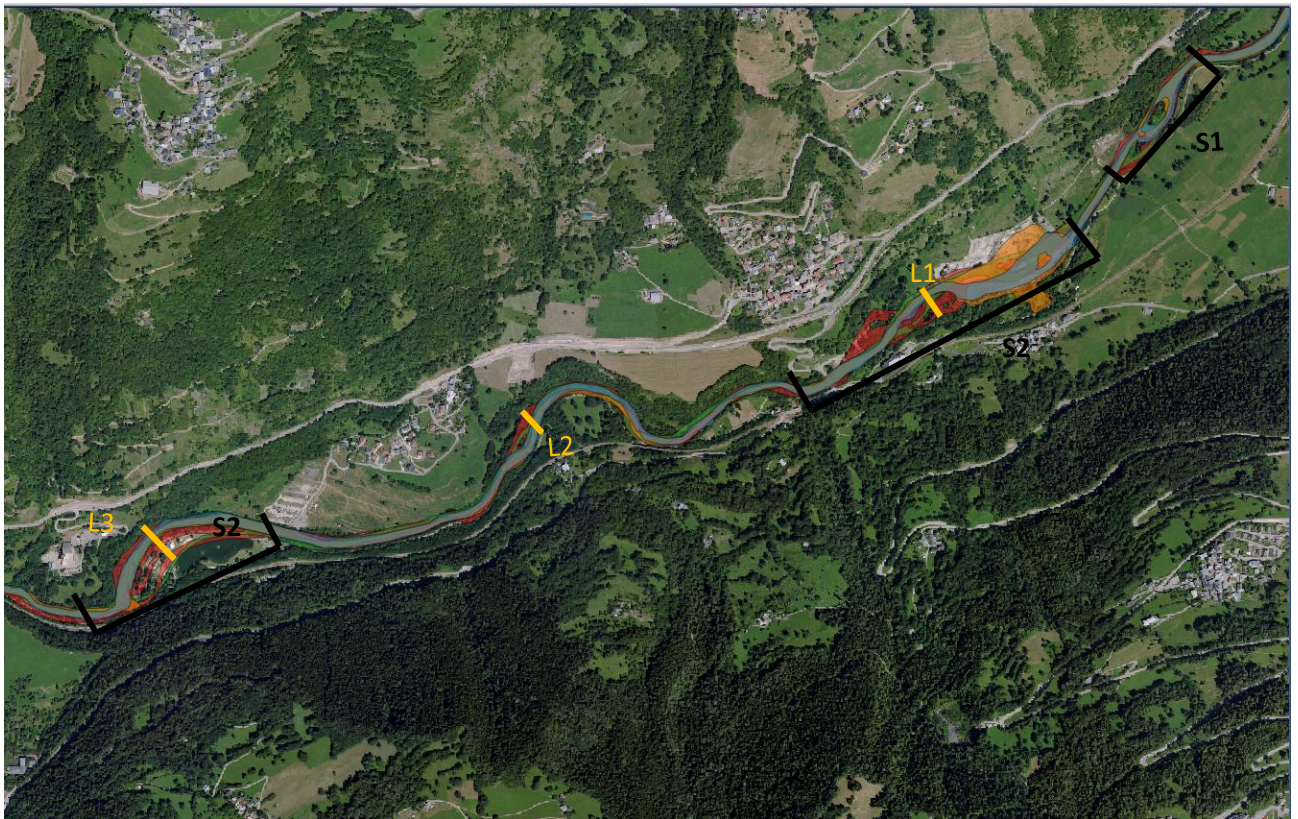
1970

1948





## Bellentre



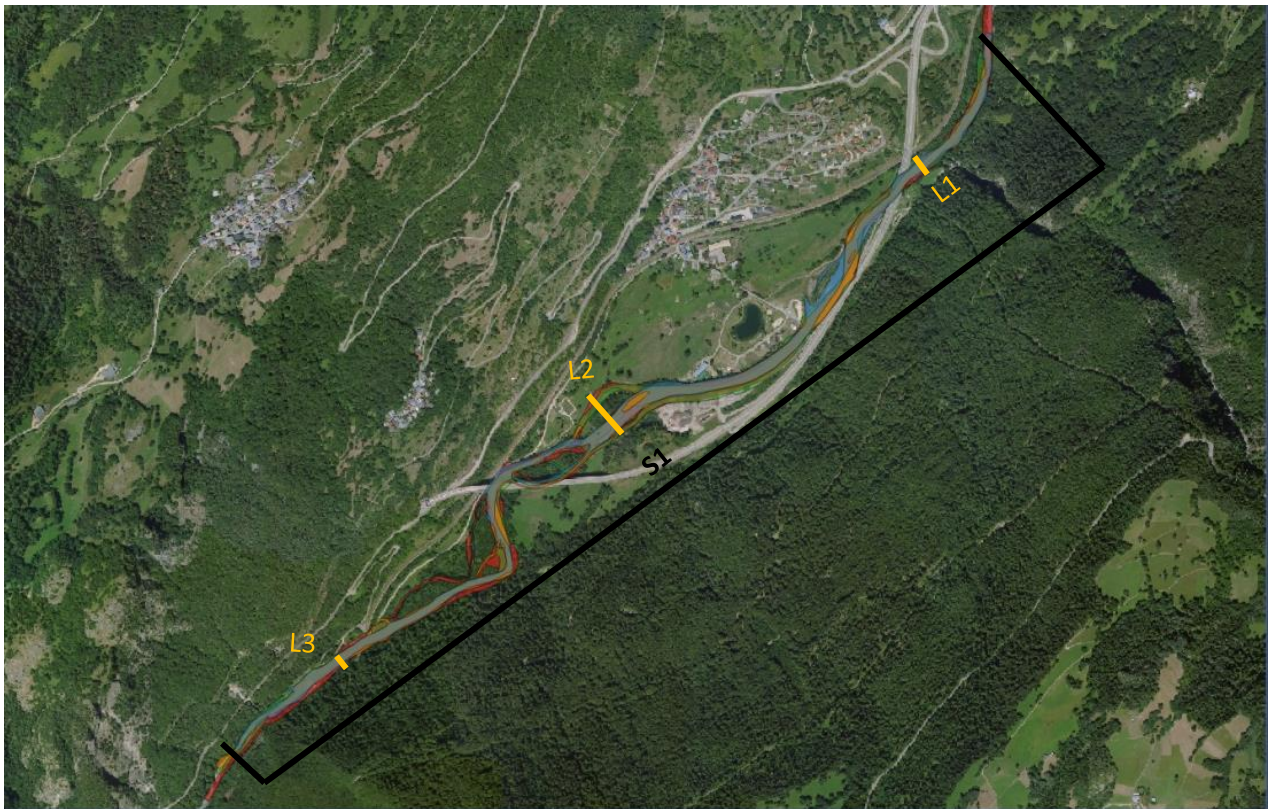
Surface active du lit (ha)					
Zone	1948	1970	1990	2013	Ecart 1948-2013
S1	2.2	1.6	1.2	1.3	- 0.9
S2	4.9	3	5.6	3.4	- 1.5
S3	4.9	4.6	2.1	2.3	-2.6
<b>S totale</b>	<b>12</b>	<b>9.2</b>	<b>8.9</b>	<b>7</b>	<b>-5 / (-40%)</b>
Surface végétalisé (m <sup>2</sup> )					
S1	3700	2800	3000	2800	
S2	3000	4400	0	1200	
S3	18 000	22 000	0	0	
Largeur du lit vif (en m)					
Zone	1948	1970	1990	2013	Ecart 1948-2013
L1	80	45	20	22	-58
L2	46	28	23	28	-18
L3	68	32	32	32	-36
Chenaux multiples et bras secondaire					
<b>Total</b>	<b>10</b>	<b>8</b>	<b>1</b>	<b>2</b>	





1990

## Centron :



Surface active du lit (ha)					
Zone	1948	1970	1990	2013	Ecart 1948-2013
S1	15.9	14	11.9	11.8	4.1 / (-25%)
Surface végétalisée (m <sup>2</sup> )					
S1	37 900	40 400	34 232	36 570	
Largeur du lit vif (en m)					
Zone	1948	1970	1990	2013	Ecart 1948-2013
L1	29	29	23	29	-0
L2	68	55	43.2	42.4	-26
L3	40	22	25.1	24.3	-15.2
Chenaux multiples et bras secondaires					
Total	5	5	3	4	



1948



1970

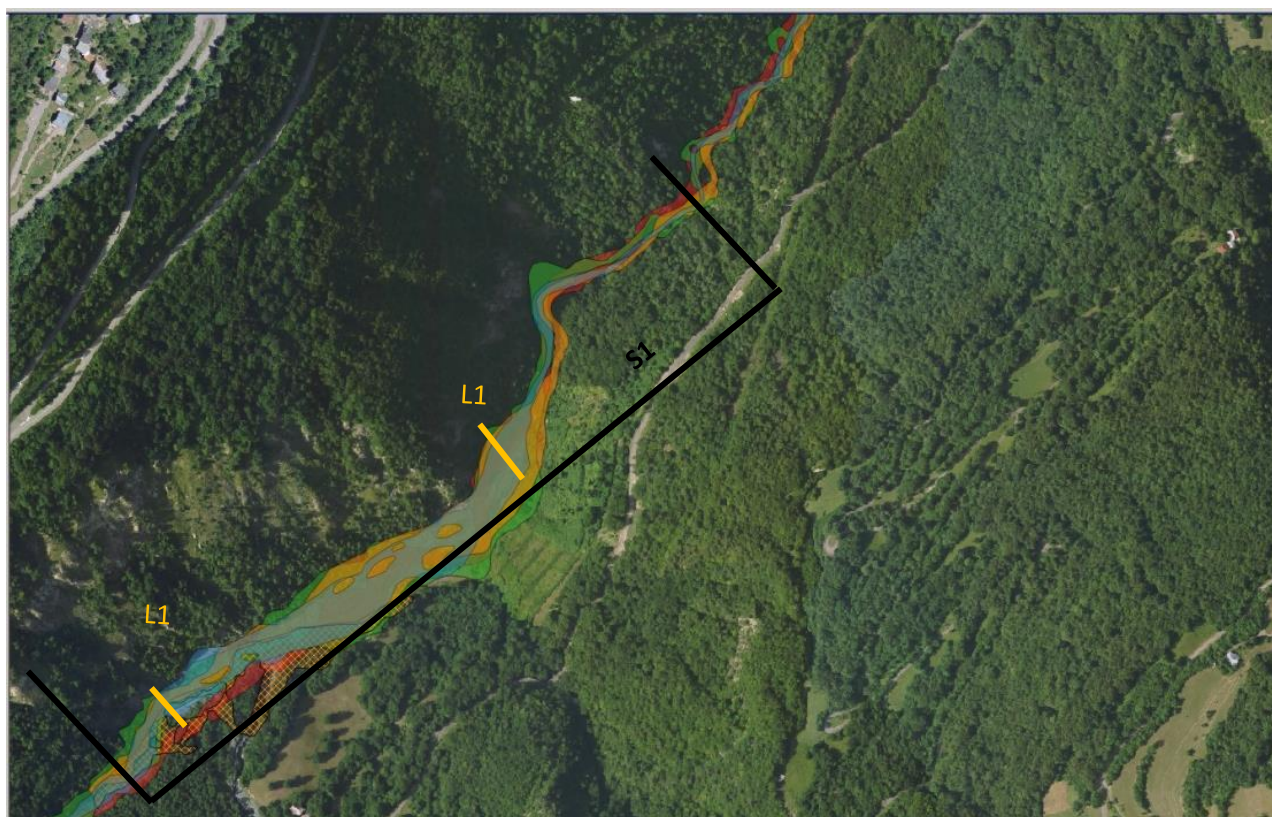
1990



2013

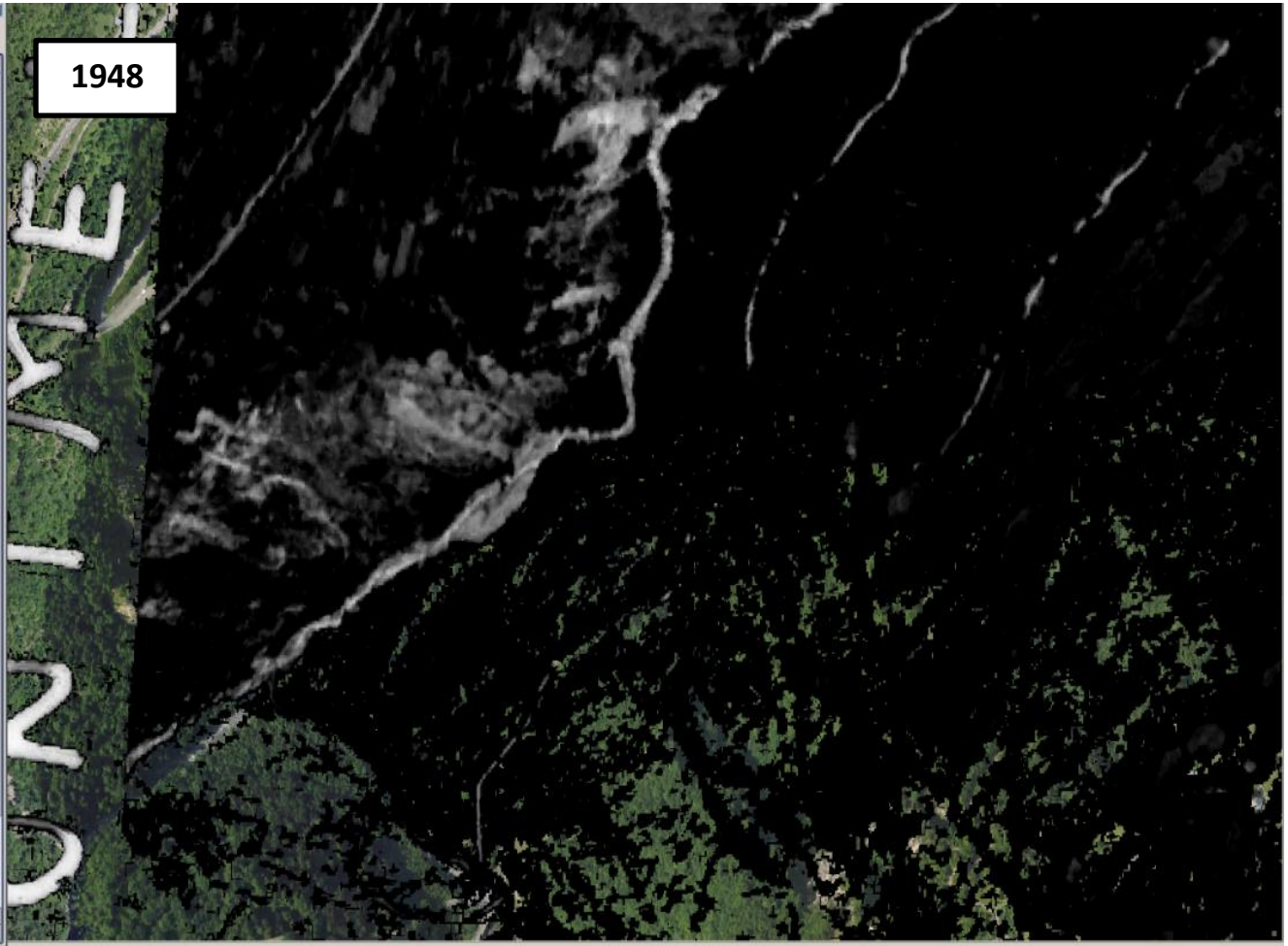


## Le Ravin d'Enfer



Surface active du lit (ha)					
Zone	1948	1970	1990	2013	Ecart 1948-2013
S1	1.7	3.8	2.5	2.4	+0.7
Surface végétalisé (m <sup>2</sup> )					
S1	200	0	0	1200	

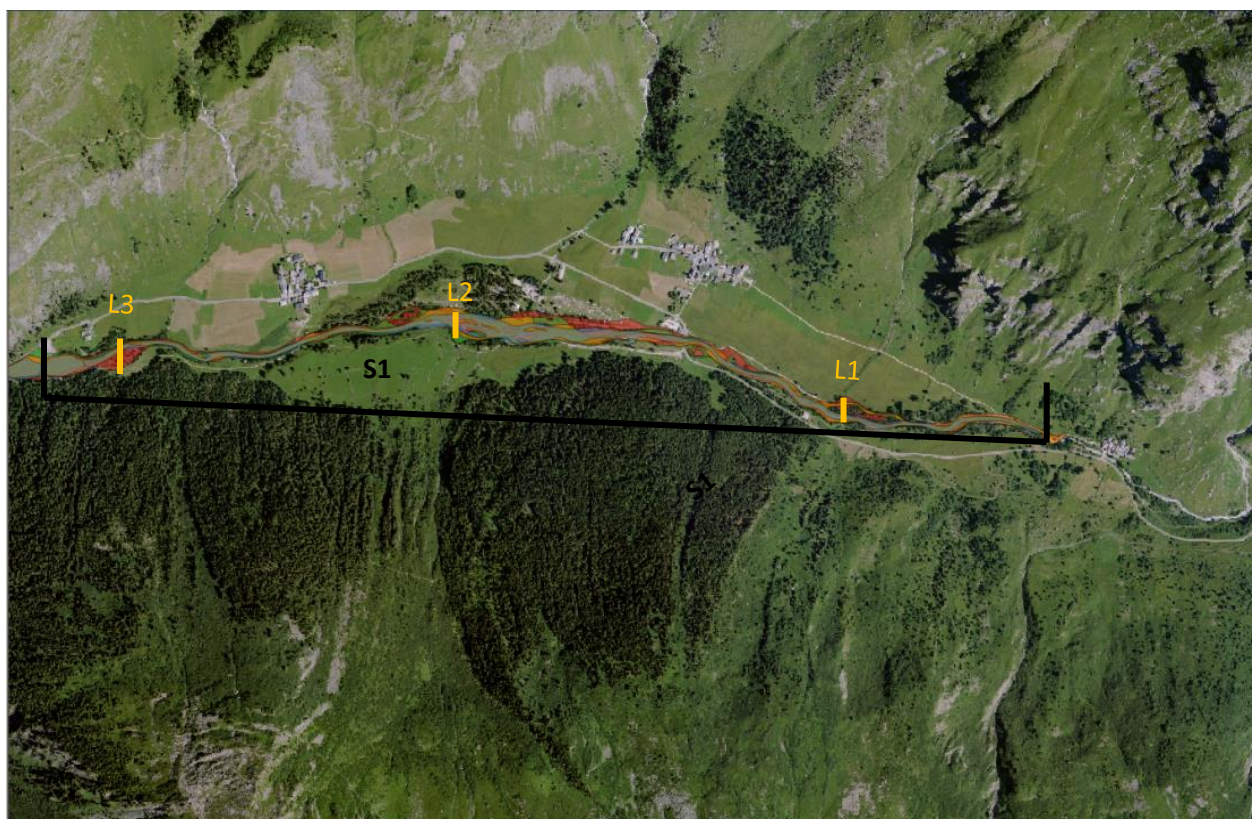
Indicateurs évolutions des lits (Longeur m)					
Zone	1948	1970	1990	2013	Ecart 1948-2013
L1	44.6	85.7	68.6	48.5	+3.9
L2	30.7	59.7	60.2	36.5	+ 5.1







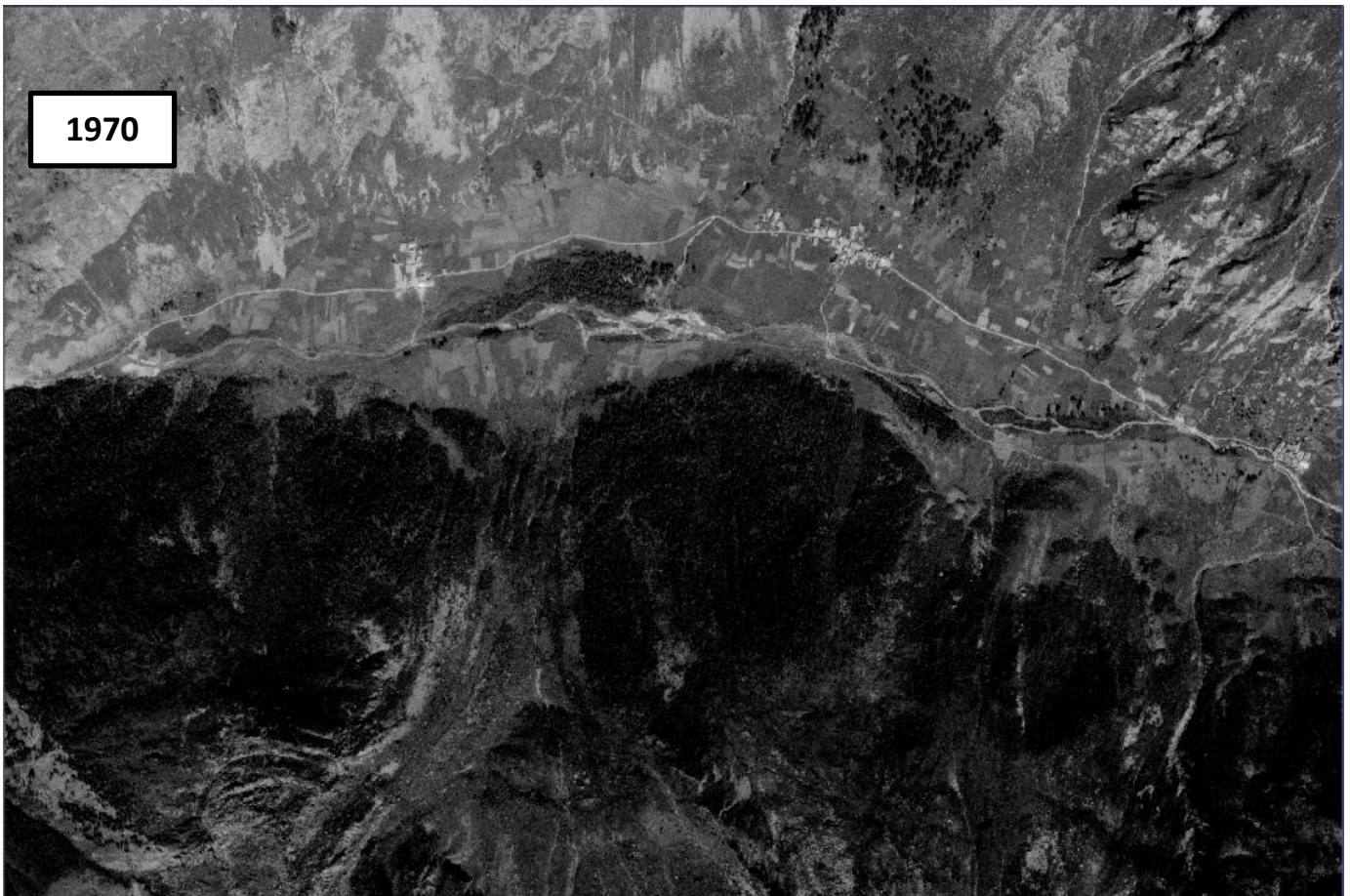
## Champagny le Haut :



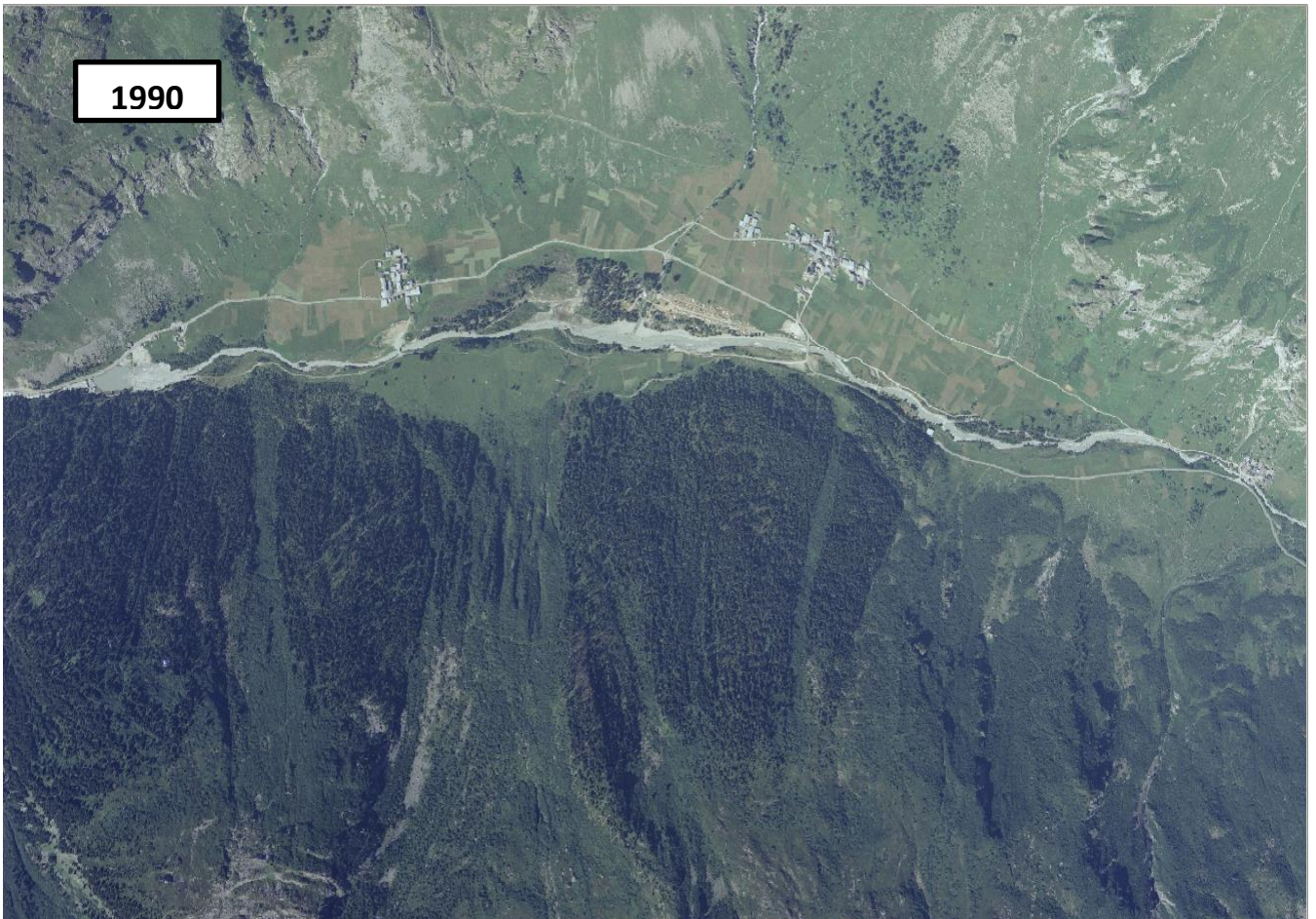
Surface active en (ha)					
Zone	1948	1970	1990	2013	Ecart 1948-2013
S1	10.8	8.4	8.7	6.8	-4.0 / (-37%)
Surface végétalisée (m <sup>2</sup> )					
S1	5820	6700	13 700	1800	
Largeur du lit vif (en m)					
Zone	1948	1970	1990	2013	Ecart 1948-2013
L1	30	17	21	16	-14
L2	55.2	51.4	38.2	35.7	-19.5
L3	65.5	13.1	15.2	10.3	-55.2
Chenaux multiples et bras secondaire					
Total	6 à 8	6 à 8	3	1 à 2 + 1 secteur à chenal multiple	



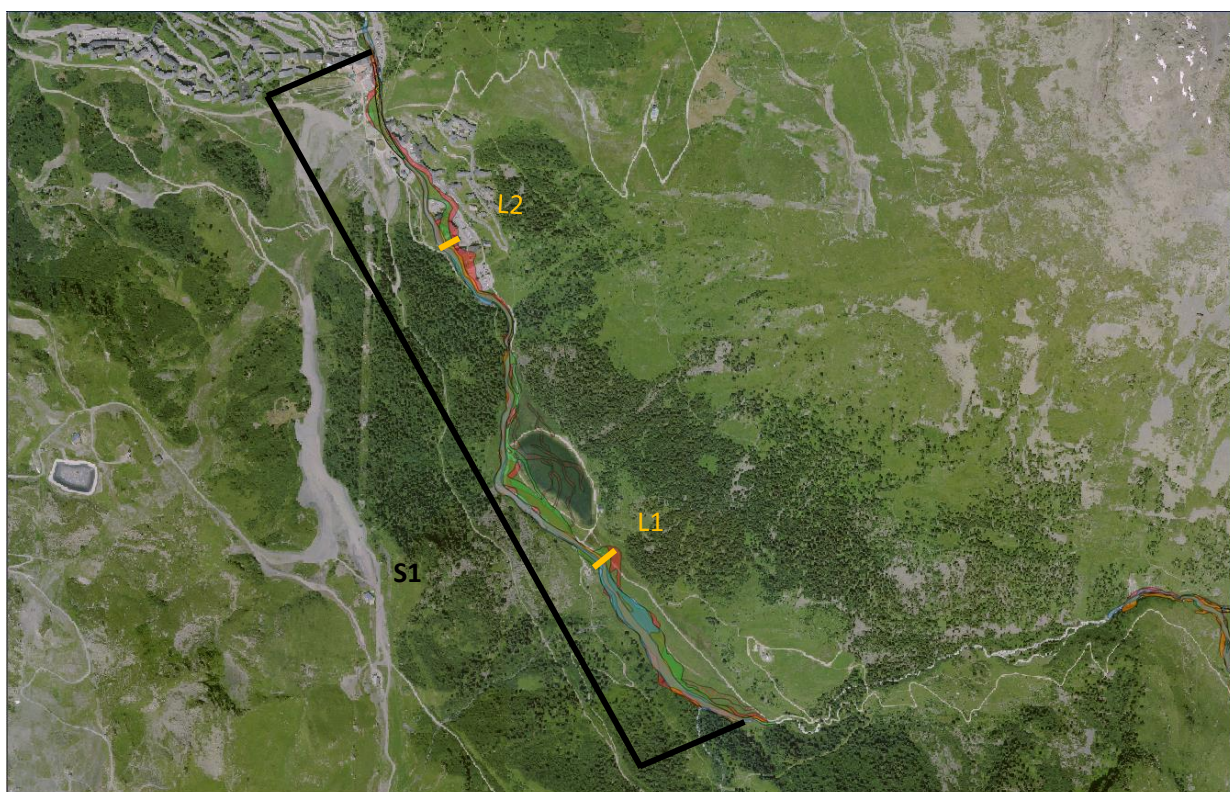
1948



1970



## Plan de Tuéda

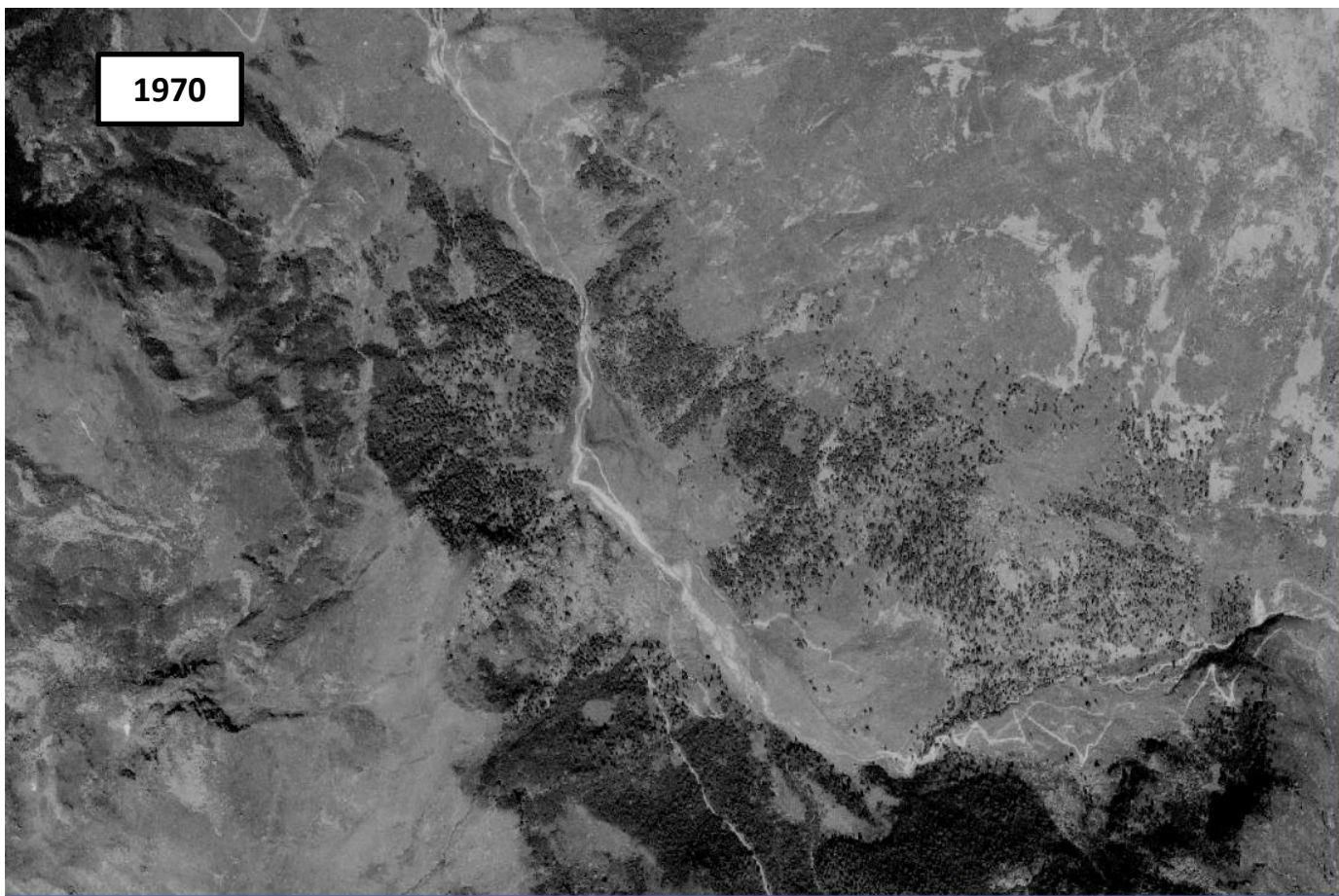


Surface active du lit (ha)					
Zone	1948	1970	1990	2013	Ecart 1948-2013
<b>S1</b>	7.2	7.3	3.9	4.9	<b>-2.3 / (-32%)</b>
Surface végétalisée (m <sup>2</sup> )					
<b>S1</b>	1300	5200	0	450	
Largeur du lit vif (en m)					
Zone	1948	1970	1990	2013	Ecart 1948-2013
<b>L1</b>	45	39	32	35	<b>-10</b>
<b>L2</b>	40	22	24	18	<b>-22</b>
Chenaux multiples et bras secondaire					
<b>Total</b>	2 à 4 plusieurs bras phréatique	2 à 4	0	1	

1948



1970





## Aigueblanche « Lieu-dit château feuillet »



Surface active en (ha)					
Zone	1948	1970	1990	2013	Ecart 1948-2013
S1	9.5	6.8	4.5	4.8	-4.7 / (-49%)
Surface végétalisé (m <sup>2</sup> )					
S1	4500	2500	0	0	
Largeur du lit vif (en m)					
Zone	1948	1970	1990	2013	Ecart 1948-2013
L1	71	40	28.8	32	-39
L2	41	32	32	30	-11
Chenaux multiples et bras secondaire					
Total	1	1	0	1	





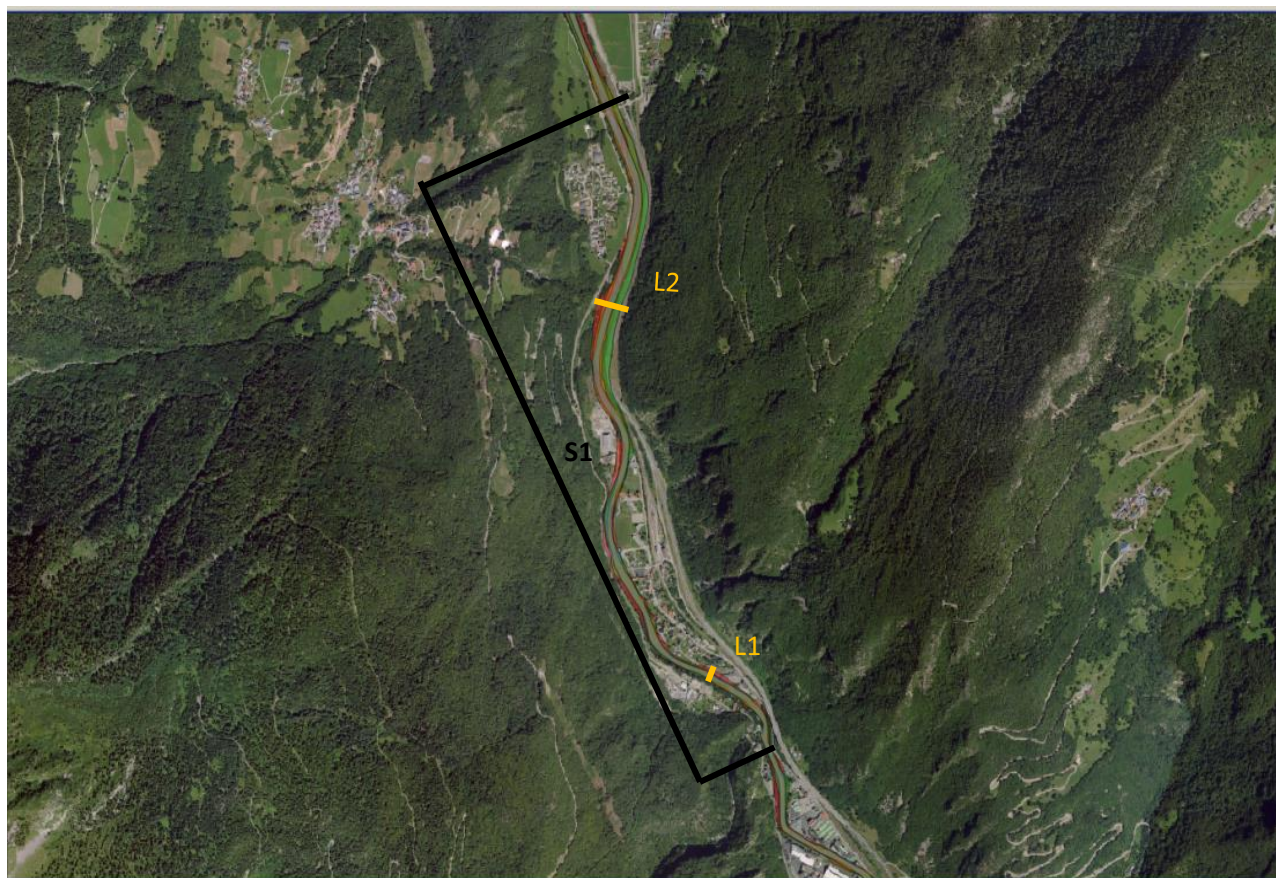
1948



1970



## La Lèchère-Pont de Feisonnet



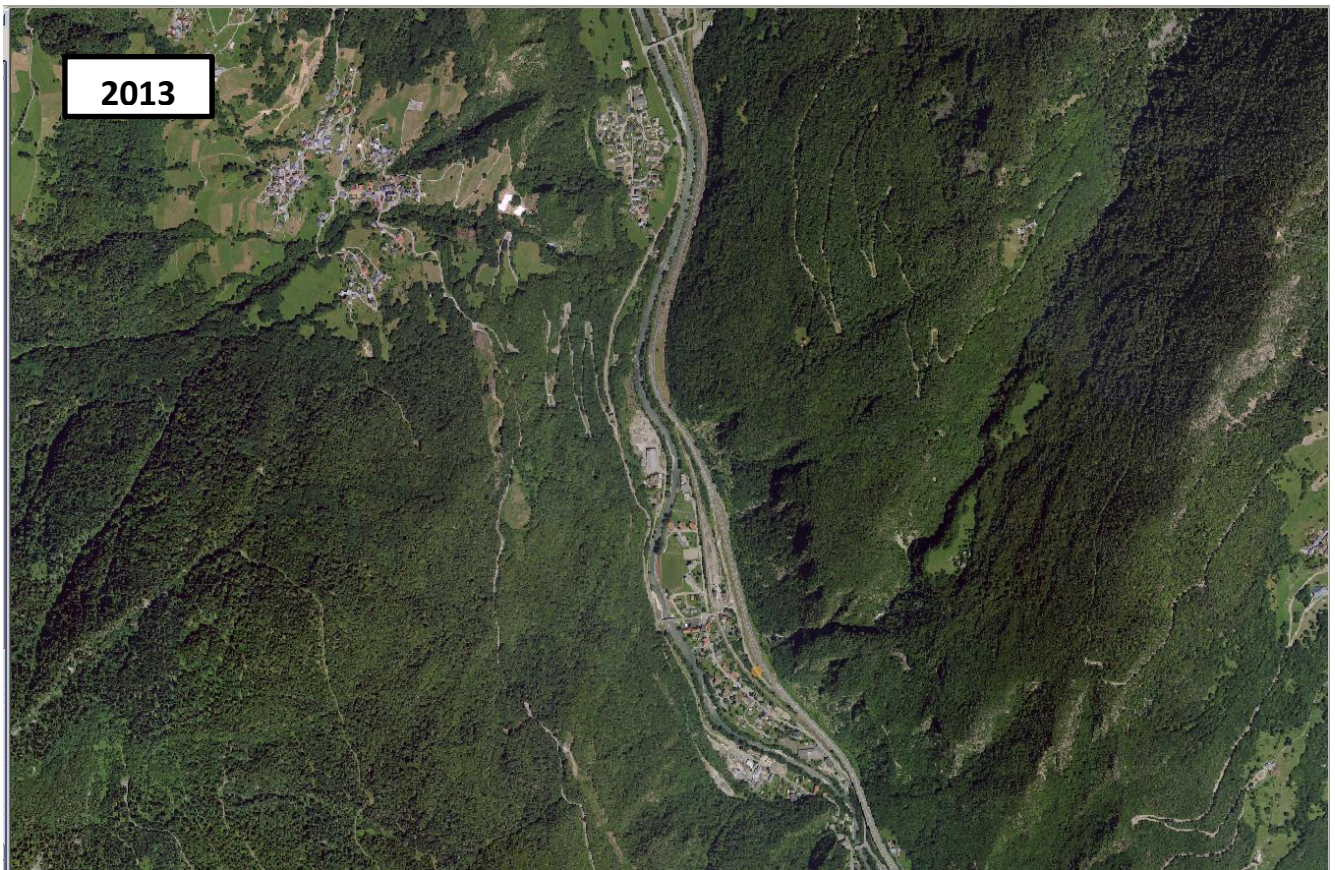
Surface active en (ha)					
Zone	1948	1970	1990	2013	Ecart 1948-2013
S1	12.4	10.4	8.7	7.8	-4.6 / (-37%)
Surface végétalisée (m <sup>2</sup> )					
S1	0	0	0	0	
Largeur du lit vif (en m)					
Zone	1948	1970	1990	2013	Ecart 1948-2013
L1	55	36	24	25	-30
L2	70	58	44	29	-41
Chenaux multiples et bras secondaire					
Total	1	0	0	0	

1948



1970





## Lac de Feissons-sur-Isère au Pont de Cevins



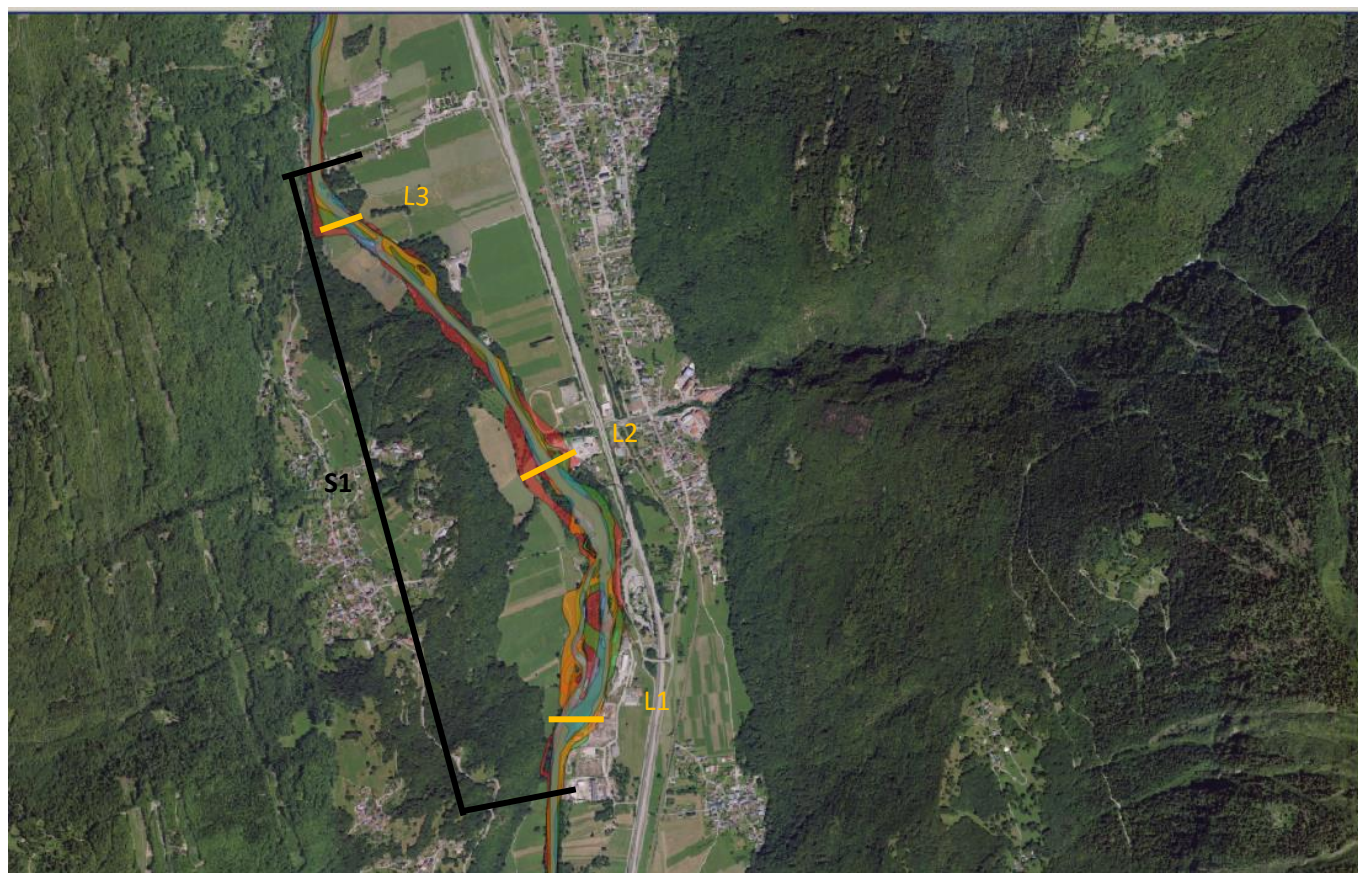
Surface active du lit (ha)					
Zone	1948	1970	1990	2013	Ecart 1948-2013
S1	19.7	15.3	12.4	11.3	-7.7 / (-40%)
Surface végétalisée (m <sup>2</sup> )					
S1	5600	0	0	0	
Largeur du lit vif (en m)					
Zone	1948	1970	1990	2013	Ecart 1948-2013
L1	79	70	41	44	-35
L2	70	48	42	30	-40
L3	56	38	39	35	-21
Chenaux multiples et bras secondaire					
Total	2	0	0	0	







## La bâtie

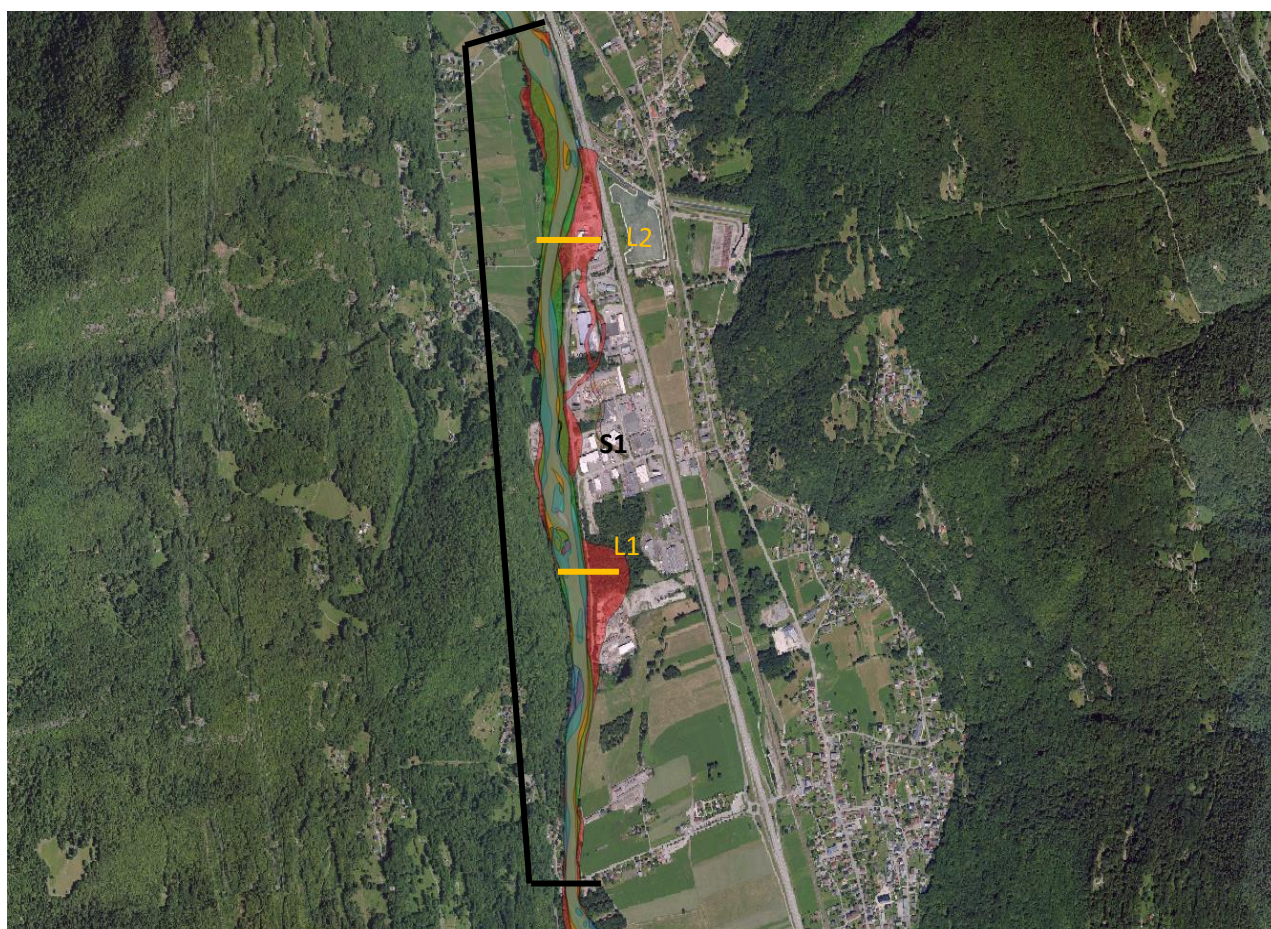


Surface active du lit (ha)					
Zone	1948	1970	1990	2013	Ecart 1948-2013
S1	33.3	21.6	23.3	18.7	- 14.6 / (-44%)
Surface végétalisée (m <sup>2</sup> )					
S1	44300	20700	52400	27180	
Largeur du lit vif (en m)					
Zone	1948	1970	1990	2013	Ecart 1948-2013
L1	104	97	65	96	-8
L2	97	73	42	65	-32
L3	80	51	31	52	-28
Chenaux multiples et bras secondaire					
Nombre	6 à 8	5 à 7	4 à 5	3	





## Tours en Savoie

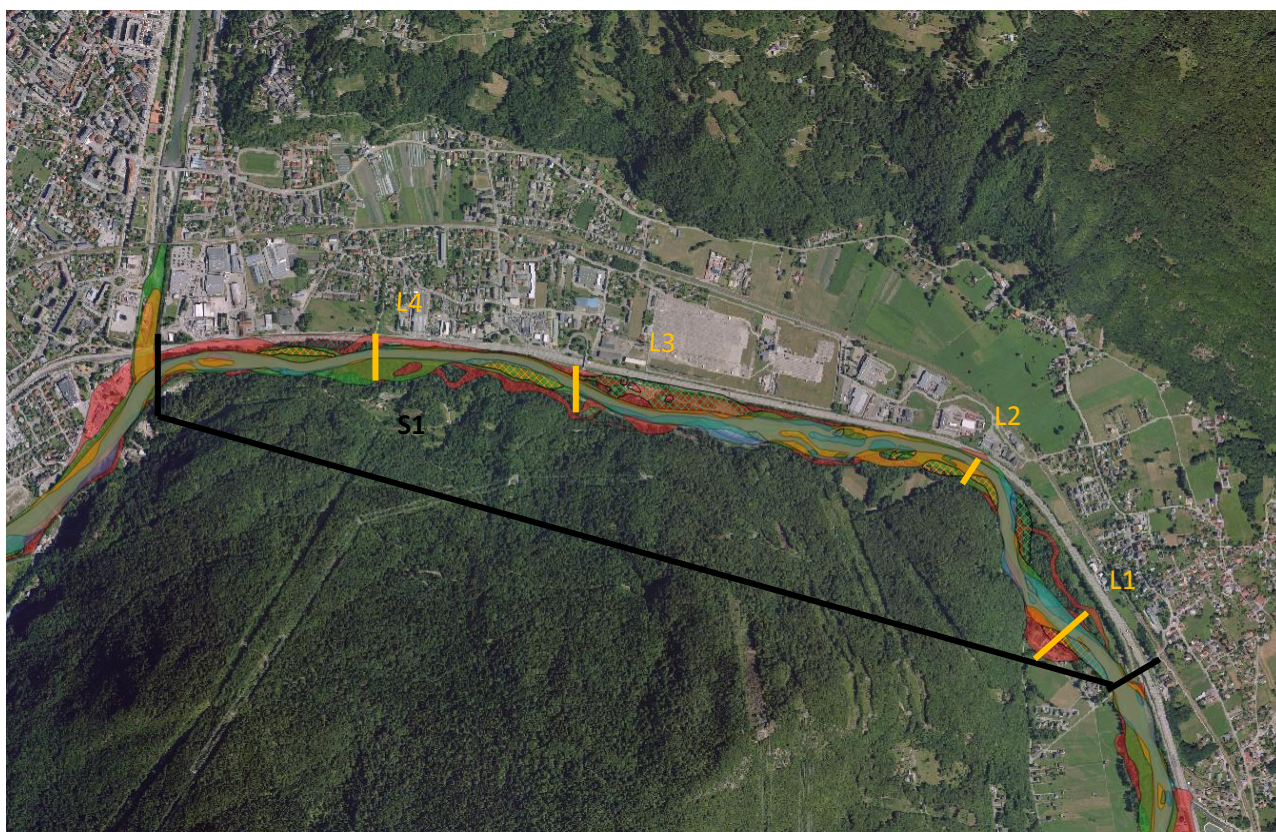


Surface active du lit (ha)					
Zone	1948	1970	1990	2013	Ecart 1948-2013
S1	35.6	21.9	13.3	15.6	-20 / (-56%)
Surface végétalisée (m <sup>2</sup> )					
S1	42500	4000	13700	3640	
Largeur du lit vif (en m)					
Zone	1948	1970	1990	2013	Ecart 1948-2013
L1	161	103	53	63	-98
L2	148	82	46	39	-109
Chenaux multiples et bras secondaire					
Total	4	2 à 3	3	2	





## Confluence avec l'Arly



Surface active du lit (ha)					
Zone	1948	1970	1990	2013	Ecart 1948-2013
S1	45.9	30.7	19.5	21.7	- 24.2 / (-53%)
Surface végétalisée (m <sup>2</sup> )					
S1	79 700	5000	16 200	8840	
Largeur du lit vif (en m)					
Zone	1948	1970	1990	2013	Ecart 1948-2013
L1	131	80	60.1	72	-59
L2	109.1	99.2	53.5	28.3	-80.8
L3	84	65	35	33	-51
L4	99	101	38	41	-58
Chenaux multiples et bras secondaire					
Total	6 à 8	3 à 4	3	3	





